



KONDUKTØRUDDANNELSEN

Vejen til en bedre virksomhed ...

... klædt på til alle opgaver og udfordringer!

Konduktøruddannelsen er et tilbud til dig, der ønsker kvalificerede og dygtige mellemledere i virksomheden. Med uddannelsen får din medarbejder de bedste forudsætninger for at varetage virksomhedens interesser.

Det har tidligere været sådan, at malerfagets mellemleder, konduktøren, havde gennemført Malerfagets Videregående Uddannelse.

I fremtiden vil mange konduktører også komme med et bevis fra den videregående uddannelse, men hvor den videregående uddannelse er bygget op omkring fagets tekniske og æstetiske viden, vægter konduktøruddannelsen anderledes. Her er det emner som byggepladsstyring, økonomistyring, kalkulation og kvalitetssikring, der bliver prioriteret.

Med konduktøruddannelsen bliver din medarbejder klædt på til at løse alle de opgaver og udfordringer, en moderne byggesag i dag stiller til virksomheden.

Modul 1

TEAMBUILDING OG ØKONOMI

Modsætninger mødes – også i virksomheden og på byggepladsen. Med "Teambuilding for selvstyrende grupper" får du nogle værktøjer, så du aktivt kan hjælpe en gruppe forskellige mennesker til et effektivt og velfungerende samarbejde.

Anden del "Økonomistyring i virksomheder" lærer dig at læse, forstå og opstille et regnskab for store og små malerfirmaer. Med den viden kan du følge virksomhedens udvikling og analysere dig frem til eventuelle budgetproblemer.

Modul 2

PLANLÆGNING OG JURA

Der er mange deltagere i byggeriet og mange muligheder for at gå i vejen for hinanden. Med "Planlægningsmetoder i bygge-/anlægsbranchen" får du en række praktiske værktøjer, så du kan medvirke ved planlægningen af bygge- og anlægsopgaver. Mødeforberedelse og deltagelse i eksempelvis byggemøder er andre elementer i modulet.

"Jura i byggeriet" lærer dig om regelgrundlaget for entreprisforhold, aftaledannelse i byggeriet samt andre relevante områder inden for byggejura. Hovedelementerne i undervisningen vil være lov om indhentning af tilbud samt AB 18.

Modul 3

MÅL OG BEREGNING

"Opmåling og kalkulation" giver et grundigt kendskab til malerfagets overenskomstbestemte aflønningsformer samtidig med, at du opnår fortrolighed med fagets akkordbestemmelser og prislister. Desuden vil du få forståelse for opmåling efter tegning, udarbejdelse af tilbud og efterkalkulation.

Modul 4

LEDELSE OG KVALITET

Efter "Byggeledelse, rådgivning samt tidsplanlægning" og "Kvalitetssikring af malearbejde" kan deltagerne medvirke i en byggesags faser fra udbud til aflevering og i den forbindelse anvende love og bekendtgørelser, som bl.a. er styrende for udbuds-, tilbuds- og udførelsesfasen, opbygningen af et udbudsmateriale, kvalitetssikre og rådgive i forbindelse med et stykke malerarbejde.

Modul 5

PERSONALE OG ORGANISATION

Med "Personalejura" får du kendskab til de vigtigste elementer i overenskomsten, så du efterfølgende kan varetage ledelsesmæssige opgaver, herunder ansættelse og opsigelse af medarbejdere.

Med "Organisation i virksomheder" får du kendskab til de mest anvendte organisationsformer i danske virksomheder og organisationer. Og efter modulet har du lært at overskue en virksomheds organisation og kan dermed bidrage aktivt og konstruktivt i den videre udvikling af virksomhedens struktur, styring og kultur.

Modul 6

SAMARBEJDE OG KONFLIKTER

"Ledelse og samarbejde" ruster dig til at få mest ud af samspillet med ledere og medarbejdere. Du får samtidig kendskab til, hvad der påvirker samarbejdet og hvordan, du finder den bedste mulige lederstil. Endelig opbygges færdigheder i løsning af ledelses- og samarbejdsproblemer på et grundlæggende niveau.

Anden del "Konflikthåndtering" lærer dig, hvordan du professionelt og sikkerhedsmæssigt afværger konflikter og voldstruende situationer. Undervisningen lærer dig om kommunikation

og viser, hvordan du med din adfærd kan være med til at forhindre og forebygge konflikter.

Modul 7

LOGISTIK OG ARBEJDSMILJØ

Der er meget spildtid i byggeriet. Med "Byggepladslogistik" får du lært at sikre, at byggematerialer og -materiel er til rådighed, når og hvor de skal anvendes, så ventetid minimeres.

Når materialer og materiel er fremme, ligger der en anden stor opgave og venter; at få pladsens forskellige faggrupper til at tale samme sprog. "Kommunikations- og samarbejdsmetoder på byggeplads" lærer dig om problemstillinger og konflikter, der kan opstå mellem pladsens faggrupper. Du lærer at motivere byggepladsens parter, så byggeriet løber gnidningsløst.

Endelig kan du også vælge at bygge en arbejdsmiljøuddannelse på din konduktøruddannelse. Konduktøruddannelsen er ikke betinget af, at du vælger at fortsætte med arbejdsmiljøuddannelsen.

DEN OBLIGATORISKE

ARBEJDSMILJØUDDANNELSE

På det valgfri modul "Den obligatoriske arbejdsmiljøuddannelse", den tidligere §9-uddannelse, bliver du uddannet til at varetage arbejdsmiljøopgaver i virksomheden som medlem af virksomhedens sikkerhedsgruppe.

Uddannelsen er anerkendt af Arbejdstilsynet og omfatter en bred introduktion til arbejdsmiljølovgivningen herunder arbejdets tilrettelæggelse, APV, tilpasset tilsyn og ikke mindst arbejdsmiljøorganisationens arbejde. Med uddannelsen lærer du også om, hvornår arbejdsmiljøtilrettelæggelse og sikkerhedsspørgsmål ikke alene er jeres ansvar.

Konduktøruddannelsen

- praktiske oplysninger

Tid & sted

Modul 1 begynder i uge 45 - 2019

Modul 2 begynder i uge 49

Modul 3 begynder i uge 02 - 2020

Modul 4 begynder i uge 06

Modul 5 begynder i uge 10

Modul 6 begynder i uge 14

Modul 7 begynder i uge 18

Alle modulerne afholdes på:

EUC Lillebælt

Teknikervej 2

7000 Fredericia

Varighed

Alle moduler er af 5 dages varighed.

Bemærk: Danske Malermestre afholder løbende den obligatoriske arbejdsmiljøuddannelse. Se mere på Danske Malermestres hjemmeside, www.malermestre.dk.

Økonomi

Der kan søges om tilskud til Konduktøruddannelsen fra Malerfagets Kompetencefond. Se mere på www.pension.dk.

Tilmelding

Tilmelding er bindende, og der gælder følgende regler ved afbud. Op til 5 uger før opstart opkræves der ingen afgift. Ved afbud mellem 3-5 uger før opstart opkræves 20% af den samlede pris for kurset. Ved afbud 1-3 uger før opstart er afgiften på 50% af den samlede pris, og ved afbud mindre end 1 uge før opstart er afgiften på 80% af den samlede pris.

Pris

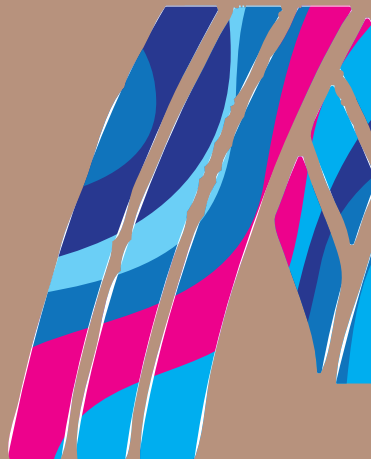
Det koster kr. 6.800,00 ekskl. moms at deltage på hvert af konduktøruddannelsens moduler. Prisen inkluderer frokost på uddannelsesstedet. Vi fakturerer løbende for et par moduler ad gangen.

Overnatning & forplejning

Man søger selv for overnatning, dog vil der blive lavet en aftale med et hotel i nærheden for dem, der måtte være interesseret i det. Der er undervisning på skolen ca. 7½ time pr. dag.

Yderligere oplysninger

Har du spørgsmål til konduktøruddannelsen eller ønsker tilmelding? Kontakt Danske Malermestres kursussekretariat ved Niels Håkonsen / nh@malermestre.dk eller telefon: 3263 0370. Tilmelding senest mandag den 23. september 2019.



Danske Malermestre